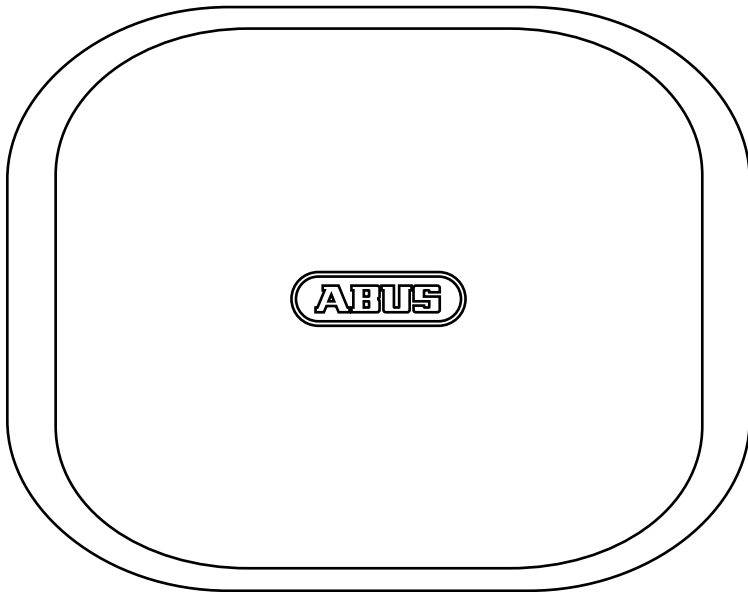




Security Tech Germany

# FUAA85000 QUICK GUIDE

Comfion Pro Funk-Sicherheitssystem • Comfion Pro Wireless-Security-System •  
Systeme de Sécurité sans Fil Comfion Pro • Comfion Pro draadloos veiligheidssysteem

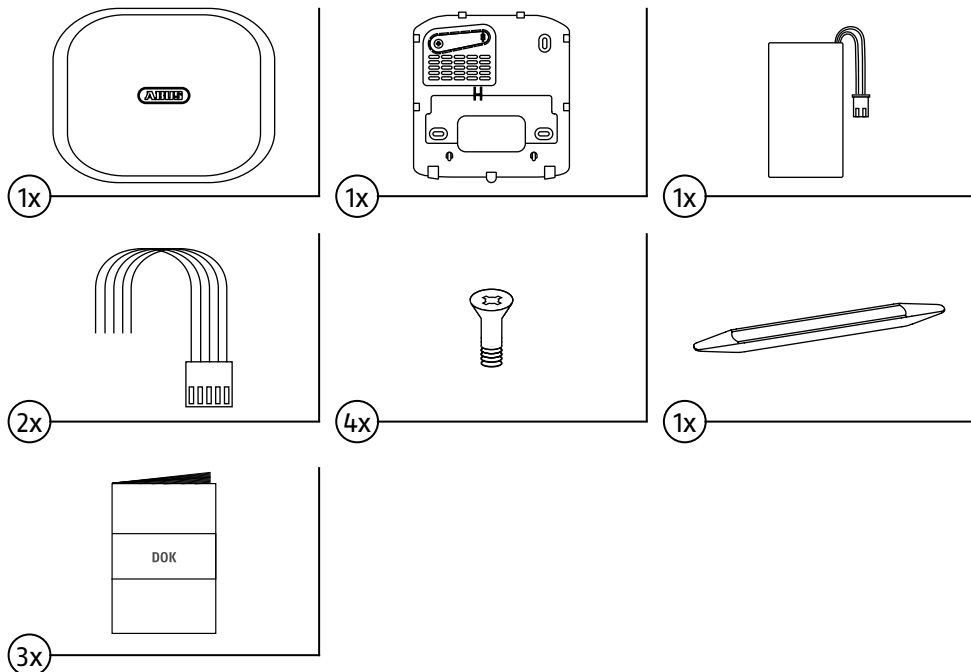


V1.1

ABUS Security Center • Linker Kreuthweg 5  
86444 Affing • Germany • [abus.com](http://abus.com)

# Lieferumfang

Scope of delivery · Contenu de la livraison · Indhold



## Wichtige Produktinformationen

Important product information · Informations importantes relatives au produit ·  
Belangrijke productinformatie

**DE**

### EU-KONFORMITÄTSERKLÄRUNG

Hiermit erklärt ABUS Security Center GmbH & Co. KG dass der Funkanlagentyp FUAA85000 der Richtlinie 2014/53/EU und 2011/65/EU entspricht. Der vollständige Text der EU-Konformitätserklärung ist unter der folgenden Internetadresse verfügbar: [abus.com](http://abus.com) > Artikelsuche > FUAA85000 > Downloads. **Detaillierte Informationen finden Sie in der Anleitung auf [abus.com](http://abus.com)**

**GB**

### EU DECLARATION OF CONFORMITY

Hereby, ABUS Security Center GmbH & Co. KG declares that the radio equipment type FUAA85000 is in compliance with Directive 2014/53/EU and 2011/65/UE. The full text of the EU declaration of conformity is available at the following internet address: [abus.com](http://abus.com) > Item search > FUAA85000 > Downloads. **You can find more detailed information on this in the manual on [abus.com](http://abus.com)**

**FR**

### DÉCLARATION DE CONFORMITÉ UE

Le soussigné, ABUS Security Center GmbH & Co. KG, déclare que l'équipement radioélectrique du type FUAA85000 est conforme à la directive 2014/53/UE et 2011/65/UE. Le texte complet de la déclaration UE de conformité est disponible à l'adresse internet suivante: [abus.com](http://abus.com) > Recherche d'articles > FUAA85000 > téléchargements. **Pour des informations détaillées, veuillez consulter manuel sur [abus.com](http://abus.com)**

**NL**

### EU-CONFORMITEITSVERKLARING

Hierbij verklaar ik, ABUS Security Center GmbH & Co. KG, dat het type radioapparatuur FUAA85000 conform is met Richtlijn 2014/53/EU en 2011/65/EU. De volledige tekst van de EU-conformiteitsverklaring kan worden geraadpleegd op het volgende internetadres: [abus.com](http://abus.com) > Artikelen zoeken > FUAA85000 > Downloads. **Gedetailleerde informatie vindt u in de gebruikershandleiding op [abus.com](http://abus.com)**

# Hinweis zur Erstinbetriebnahme

Set-Up Information • Consignes de mise en service • Aanwijzing voor de montage

## DE

Diese Kurzanleitung beschreibt die Erstinbetriebnahme. Eine detaillierte Anleitung sowie weiterführende Informationen zur Gerätekonfiguration finden sie in der Installationsanleitung im ABUS Partnerportal.



### ACHTUNG:

Die Installation & insbesondere die elektrischen Anschlüsse müssen von einem qualifizierten Elektriker ausgeführt und gewartet werden und den geltenden lokalen Vorschriften entsprechen. Betreiben Sie dieses Gerät nur an einer Stromquelle, die es mit der auf dem Typenschild angegebenen Netzspannung versorgt.

Wenden Sie sich an Ihren Stromversorger, wenn Sie sich nicht sicher sind, welche Spannung am Installationsort anliegt. Bevor Sie mit der Installation beginnen, schalten Sie die Sicherungen in den betroffenen Räumen ab.

## GB

This quick start guide describes the initial product installation. For detailed instructions and further information on device configuration, please refer to the installation instructions on the ABUS partner portal.



### CAUTION:

The installation & in particular the electrical connections must be carried out and maintained by a qualified electrician and comply with the applicable local regulations. Only operate this appliance from a power source that supplies it with the mains voltage specified on the rating plate.

Contact your electricity supplier if you are unsure of the voltage at the installation site. Before starting the installation, switch off the fuses in the rooms concerned.

## FR

Ce guide de démarrage rapide décrit l'installation initiale. Pour des instructions détaillées et de plus amples informations sur la configuration de l'appareil, veuillez consulter les instructions d'installation sur le ABUS International Partner Portal.



### ATTENTION:

L'installation et en particulier les raccordements électriques doivent être effectués et entretenus par un électricien qualifié et être conformes aux réglementations locales en vigueur. N'utilisez cet appareil qu'à partir d'une source d'alimentation dont la tension correspond à celle indiquée sur la plaque signalétique.

Contactez votre fournisseur d'électricité si vous n'êtes pas sûr de la tension du site d'installation. L'appareil doit être alimenté par une source d'énergie dont la tension est spécifiée sur la plaque signalétique. Avant de commencer l'installation, coupez les fusibles dans les espaces concernées.

## NL

Deze snelstartgids beschrijft de eerste installatie van het product. Voor gedetailleerde instructies en verdere informatie over de configuratie van het apparaat verwijzen wij u naar de installatie-instructies op het ABUS-partnerportaal.



### WAARSCHUWING:

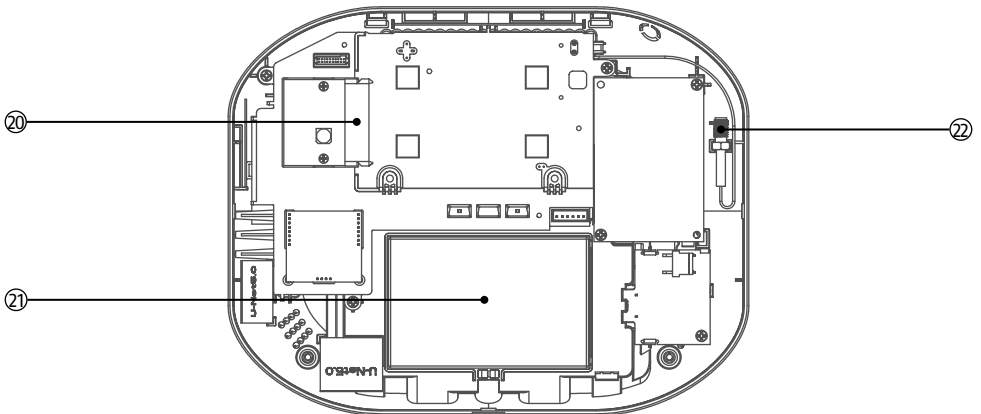
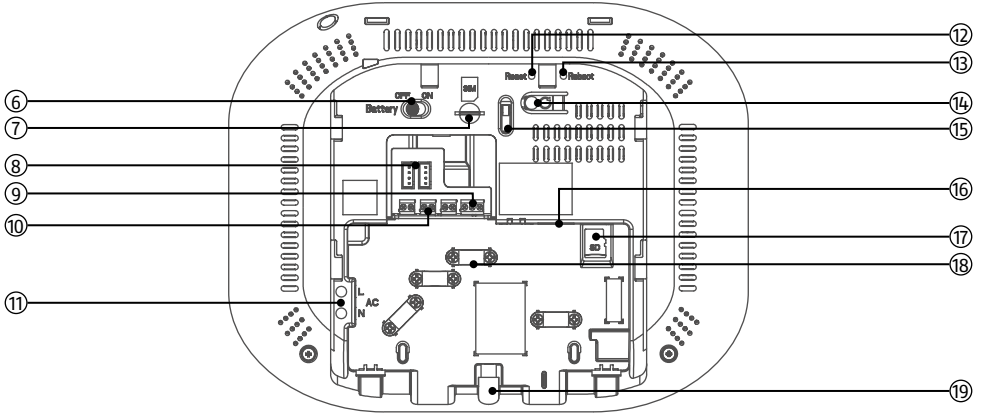
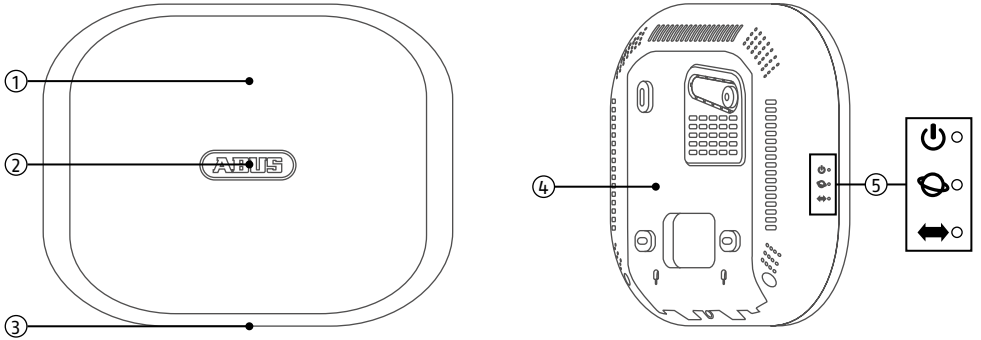
De installatie en in het bijzonder de elektrische aansluitingen moeten worden uitgevoerd en onderhouden door een gekwalificeerde elektricien en moeten voldoen aan de geldende plaatselijke voorschriften. Gebruik dit apparaat alleen met een voedingsbron die het voorziet van de netspanning die op het typeplaatje staat aangegeven.

Neem contact op met uw elektriciteitsleverancier als u niet zeker bent van de spanning op de installatielocatie.

Schakel de zekeringen in de betreffende kamers uit voordat u met de installatie begint.

# Produktbeschreibung

Product description • Description du produit • Productbeschrijving



**DE**

- 1 Deckel
- 2 Logo (Alarm-Status)
- 3 Öffnungsmechanismus
- 4 Rückplatte
- 5 Status-LEDs Stromversorgung, Internet, Netzwerk
- 6 Batterie-Schalter
- 7 Sim-Kartenschacht (Nano-Sim)
- 8 Drahtmelder-Eingänge
- 9 Relais-Ausgang
- 10 BUS-Klemmen
- 11 AC-Anschlussklemmen (L/N)
- 12 Reset-Taste
- 13 Neustart-Taste
- 14 Netzwerk-Rückstellung
- 15 Sabotageschalter
- 16 RJ45-Buchse
- 17 MicroSD Schacht
- 18 Zugentlastung
- 19 Befestigungsschraube
- 20 SATA-Anschluss für SSD-Festplatte
- 21 Notstrom-Akku
- 22 Anschluss Externe-Mobilantenne (SMA)

**FR**

- 1 Couverture
- 2 Logo (état d'alarme)
- 3 Mécanisme d'ouverture
- 4 Plaque arrière
- 5 LED d'état Alimentation électrique, Internet, réseau
- 6 Interrupteur de batterie
- 7 Emplacement pour carte SIM (nano)
- 8 Entrées pour détecteurs filaires
- 9 Sortie relais
- 10 Bornes BUS
- 11 Bornes de raccordement CA (L/N)
- 12 Bouton de réinitialisation
- 13 Bouton de redémarrage
- 14 Réinitialisation du réseau
- 15 Interrupteur anti-sabotage
- 16 Prise RJ45
- 17 Emplacement MicroSD
- 18 Décharge de traction
- 19 Vis de fixation
- 20 Connexion SATA pour SSD-disque
- 21 Batterie de secours
- 22 Connexion antenne mobile externe (SMA)

**GB**

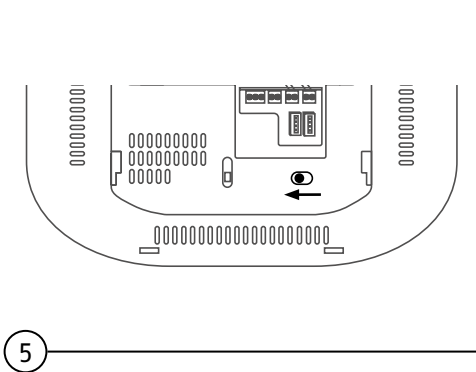
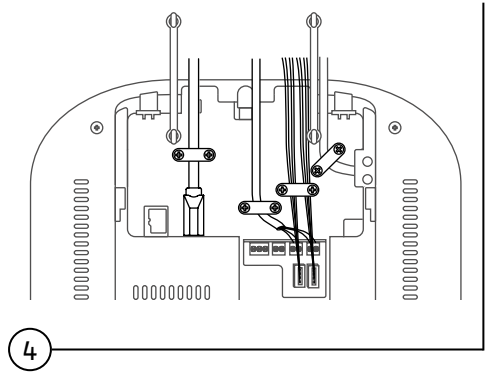
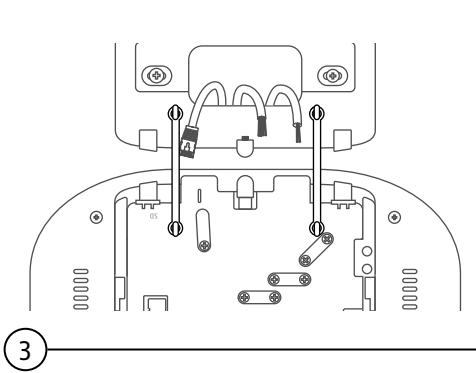
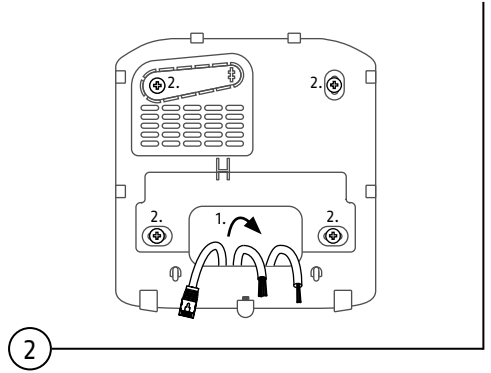
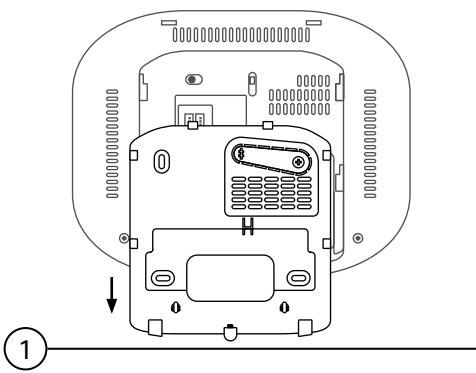
- 1 Font cover
- 2 Logo (Alarm-Status)
- 3 Opening mechanism
- 4 Back plate
- 5 Status-LEDs: Power supply, Internet, Network
- 6 Battery-switch
- 7 SIM-card slot (Nano-sim)
- 8 Wired-zones input
- 9 Relay output
- 10 BUS-Terminal
- 11 AC-power-terminals (L/N)
- 12 Reset-Button
- 13 Restart-Button
- 14 Network-Reset
- 15 Tamper switch
- 16 RJ45 socket
- 17 MicroSD Slot
- 18 Strain relief
- 19 Mounting screw
- 20 SATA-Connector for SSD-Harddrive
- 21 Backup-Battery
- 22 Connector External mobile antenna (SMA)

**NL**

- 1 Deksel
- 2 Logo (alarmstatus)
- 3 Openingsmechanisme
- 4 Achterplaat
- 5 Status LEDs: Stroomvoorziening, Internet, Network
- 6 Batterijschakelaar
- 7 SIM-kaartsleuf (Nano-SIM)
- 8 Draadmeldersingangen
- 9 Relaisuitgang
- 10 BUS-klemmen
- 11 AC-aansluitklemmen (L/N)
- 12 Resetknop
- 13 Herstartknop
- 14 Netwerkuitval
- 15 Sabotageschakelaar
- 16 RJ45-poort
- 17 Micro SD kaartsleuf
- 18 Trekentlasting
- 19 Bevestigingsschroef
- 20 SATA-aansluiting voor SSD-Harddisk
- 21 Back-up batterij
- 22 Aansluiting externe mobiele antenne (SMA)

# Wand-Montage

Wall-Mounting • Montage mural • Muurbevestiging



**DE****⚠ Hinweis:**

- Montieren Sie die Zentrale in ca. 1.5m Höhe an die Wand.
- Halten Sie zu allen Seiten einen Abstand von mindestens 1 m zu folgenden Geräten ein:  
Elektrogeräte, metallische Objekte oder Geräten mit Funkabstrahlung  
z.B.: Router, Mikrowelle – da diese die Funk-Leistung des System beeinträchtigen können.

- 1 Entfernen Sie die Rückplatte
- 2 Führen Sie alle erforderlichen Anschlussleitungen durch die Kabeldurchführung der Montageplatte der Zentrale.  
Befestigen Sie anschließend die Montageplatte an der Wand.
- 3 Haltersicherungen der Zentrale (2 Haltekabel) in Rückplatte einhängen.
- 4 Die Anschlussleitungen in die Zentrale einführen, anschließen und mittels Zugentlastung fixieren.
- 5 Schieben Sie den Batterie-Schalter auf „ON“ um den Akku einzuschalten.

**GB****⚠ Note:**

- Mount the Alarm panel on the wall at a height of approx. 1.5m.
- Keep a minimum distance of 1 m to the following devices:  
electrical appliances, metallic objects or devices with radio emission,  
e.g. routers, microwaves - as those can reduce the radio performance of the system.

- 1 Remove the back plate.
- 2 Feed all necessary connection cables through the cable entry on the control panel mounting plate.  
Then attach the mounting plate to the wall.
- 3 Hook the control panel retaining devices (2 retaining cables) into the back plate.
- 4 Insert and connect the cables into the control unit and secure them using strain relief.
- 5 Slide the battery switch to "On" to turn on the rechargeable battery.

**FR****⚠ Remarque:**

- Montez la centrale au mur à environ 1,5 m de hauteur.
- Maintenir une distance minimale à 1 m par rapport aux appareils suivants:  
appareils électriques, objets métalliques ou appareils émettant des ondes radio,  
p. ex : routeur, four à micro-ondes - car ils peuvent nuire aux performances radio du système.

- 1 Retirez la plaque arrière
- 2 Faites passer tous les câbles de raccordement nécessaires à travers le passe-câbles de la plaque de montage de la centrale. Fixez ensuite la plaque de montage au mur.
- 3 Accrochez les fixations de la centrale (2 câbles de fixation) dans la plaque arrière.
- 4 Insérez et fixes les câbles de raccordement dans la centrale et fixez-les à l'aide d'un serre-câble.
- 5 Poussez l'interrupteur de la batterie a « ON » pour mettre la batterie sous tension.

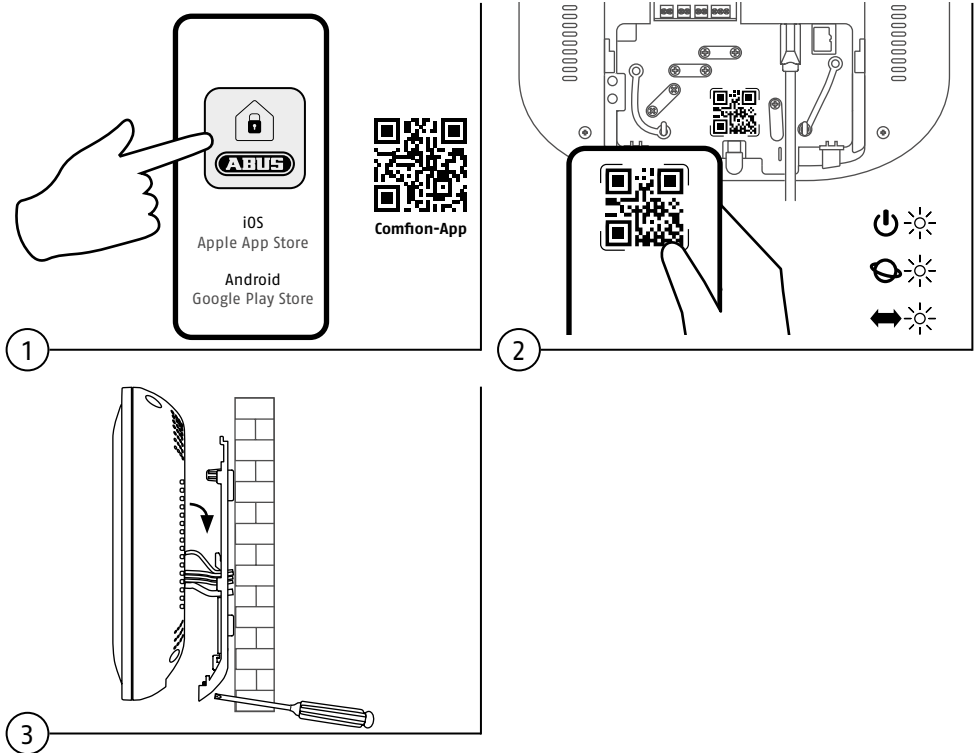
**NL****⚠ Opmerking:**

- Monteer het bedieningspaneel aan de muur op een hoogte van ongeveer 1,5 m.
- Houd een minimumafstand of 1 m tot de volgende apparaten:  
- elektrische apparaten, metalen voorwerpen of apparaten met radiostraling,  
zoals routers, magnetrons - aangezien deze de radioprestaties van het systeem kunnen beïnvloeden.

- 1 Verwijder de achterplaat
- 2 Voer alle benodigde aansluitkabels door de kabeldoorvoer van de montageplaat van de centrale.  
Bevestig vervolgens de montageplaat aan de muur.
- 3 Hang de bevestigingsbeugels van de centrale (2 bevestigingskabels) in de achterplaat.
- 4 De kabels in de centrale invoeren, aansluiten an met een trekentlasting vastzetten.
- 5 Schuif de batterijschakelaar naar „ON“ om de batterij in te schakelen.

# Inbetriebnahme

Start-up • Mise en service • Ingebruikname



## DE

- 1 Installieren Sie die Comfion App und starten die Registrierung u. Systemeinstellung.
- 2 Sobald die Status-LED „Internet“  $\emptyset$  grün blinkt können Sie den Pairing Vorgang in der App starten. Scannen Sie hierfür den QR-Code mit der Aufschrift „Pairing-Code“
- 3 Lösen Sie die Haltesicherung von der Rückplatte und klappen die Haltekabel ein. Setzen Sie die Zentrale in die Rückplatte ein, schieben Sie sie nach unten und schrauben Sie die Zentrale an der Rückplatte fest.

## GB

- 1 Install the Comfion app and start the registration and system setup.
- 2 Once the "Internet"  $\emptyset$  status LED flashes green, you can start the pairing process in the app. To do this, scan the QR code labeled "Pairing Code"
- 3 Release the retaining cables from the back plate and fold them in. Insert the control unit into the back plate, push it down, and screw the control unit to the back plate.

## FR

- 1 Installez l'application Comfion et lancez l'enregistrement et la configuration du système.
- 2 Dès que la LED d'état « Internet »  $\emptyset$  clignote en vert, vous pouvez démarrer le processus d'appairage dans l'application. Pour ce faire, scannez le code QR portant la mention « Pairing-Code »
- 3 Détachez les câbles de retenue de la plaque arrière et repliez-les vers l'intérieur. Insérez la centrale dans la plaque arrière, poussez-la vers le bas et vissez la centrale à la plaque arrière.

## NL

- 1 Installeer de Comfion-app en start de registratie en systeemconfiguratie.
- 2 Zodra de status-LED 'Internet'  $\emptyset$  groen knippert, kunt u het koppelingsproces in de app starten. Scan hiervoor de QR-code met het opschrift 'Pairing-Code'
- 3 Maak de bevestigingskabels los van de achterplaat en vouw ze naar binnen. Plaats de centrale in de achterplaat, schuif deze naar beneden en schroef de centrale vast aan de achterplaat.

# Technische Daten

Technical data • Caractéristiques techniques • Technische gegevens

DE

Attribute	Technische Daten
Abmessungen (BxHxT)	242 x 190 x 45 mm
Gewicht	950g (mit Backup-Akku)
Betriebstemperatur	-10 °C bis +40 °C
Umweltklasse	II (EN 50131-1 + A3:2020)
Luftfeuchtigkeit	max. 85% RH (Relative Luftfeuchte)
Anschlüsse	L/N Klemme, RJ45-Buchse (LAN), SATA-3.0-Anschluss, SIM-Kartenschacht (Nano-Sim), Micro-SD Kartenschacht
Ein/Ausgänge	4 Meldergruppen-Eingänge (NC/NO) potenzialfrei 1 Relaisausgang (NC/COM/NO)
BUS-Schnittstelle	(GND / +V / B / A) Kabellänge max. 200m
Anzeigen	Status LED (Power, Internet, Kommunikation) ABUS-Logo (Systemstatus)
Tasten	Neustart-Taste, Reset-Taste, Netzwerk-Reset, Akku-Schalter
Funkfrequenz / Modulation	868.0 - 868.6 MHz / GFSK
Leistung, Funk / Reichweite	max. 25 mW (14dBm) / 1000m, Freifeld
Anzahl Funk-Komponenten	160
Anzahl Bereiche	40
Anzahl Benutzer	51
Anzahl Ereignisse	> 10.000
Kommunikation	Ethernet 1 GbE LAN SSL/TLS Mobiles Netzwerk (Backup): 3G UMTS / 4G LTE SMS & Anruf: 2G GSM
Stromversorgung	Primär: AC 220V / 50Hz Sekundär: LiPo-Akku 7,4V / 6.000mAh
Typ der Stromversorgung	Typ A, Spannungsversorgung konform gemäß EN50131-1+A3:2020 und EN50131-6+A1:2021
Pufferzeit - Batteriebetrieb	> 12 Std gemäß EN50131-1+A3:2020 Grad 2
Sabotagesicherheit (Erkennung / Schutz)	ja (ix Wandabriss-Kontakt)
Supervisionszeit	900 - 3.600 s (Voreinstellung: 3.600 s)
Sicherheitsgrad	Grad 2 (EN 50131-1 + A3:2020)
Konformität	Sicherheitsgrad 2 bei ordnungsgemäßer Installation konform gemäß EN 50131-1+A3:2020, EN 50131-3:2009 und EN 50131-5-3:2017
EU-Richtlinien	RED: 2014/53/EU, RoHS: 2011/65/EU + 2015/863 Allgemeine Sicherheit: 2001/95/EG

**GB**

<b>Attributes</b>	<b>Technical data</b>
Dimensions (W x H x D)	242 x 190 x 45 mm
Weight	950 g (with battery)
Operating temperature	-10 °C to +40 °C
Environmental class	II (EN 50131-1 + A3:2020)
Humidity, max.	max. 85% RH (relative humidity)
Connections	AC-Terminals (L/N), RJ45 (LAN), SATA-3.0-Connector, SIM-Card-Slot (Nano-Sim), MicroSD-Card-Slot
Input/Output	4 Zone-Input (NC/NO) dry contact only 1 Relay-Output (NC/COM/NO)
BUS-Interface	(GND / +V / B / A) Wire length max. 200m
Display	Status LED (Power, Internet, Comms) ABUS-Logo (System-Status)
Keys	Restart button, Reset button, Network reset, Battery-switch
Operating frequency / modulation	868.0 - 868.6 MHz / GFSK
HF transmission power / range	max. 25 mW (14 dBm) / 1000m, open space
Number of radio devices	160
Number of Partitions	40
Number of users	51
Number of events	> 10.000
Communication	Ethernet: 1 GbE LAN SSU/TLS Mobile Network (Backup): 3G UMTS / 4G LTE SMS & Phone call: 2G GSM
Operating voltage	Primary: AC 220V / 50Hz Secondary: LiPo battery 7.4V / 6,000mAh
Type of power supply	Type A, Power supply compliant with EN50131-1 + A3 and EN50131-6+A1
Backup-Power Time	> 12 h according to EN 50131-1+A3:2020 Grade 2
Tamper monitoring	yes, (1 x Wall-Tamper )
Supervision time	900 - 3600 s (default: 3600 s)
Security level	Grade 2 (EN 50131-1 + A3:2020)
Standards for intrusion and Hold-up Alarm devices	Compliant with EN 50131-1 + A3:2020, EN 50131-3:2009, and EN 50131-5-3:2017 at security level 2 if installed correctly.
EU-directives	RED: 2014/53/EU, RoHS: 2011/65/EU + 2015/863 + General Safety: 2001/95/EC

Attributs	Données techniques
Dimensions (L x H x P)	242 x 190 x 45 mm
Poids	950 g (avec pile)
Température de fonctionnement	-10 °C à + 40 °C
Classe d'environnement	II (EN 50131-1 + A3:2020)
Humidité de l'air, max.	max. 85% RH (humidité relative)
Raccordements	Prise AC (L/N), RJ45 (LAN), port SATA 3.0, slot pour carte SIM (Nano-Sim), slot pour carte Micro-SD
Entrées / Sorties	4 Entrées de détecteurs (NC/NO) contact sec 1 Sortie relais (NC/COM/NO)
Interface BUS	(GND / +V / B / A) longueur du câble max. 200m
Indicateur	LED d'état (alimentation, Internet, communication) Logo ABUS (état du système)
Boutons	Bouton de redémarrage, bouton de réinitialisation, Réinitialisation du réseau, interrupteur de batterie
Fréquence radio / modulation	868.0 - 868.6 MHz / GFSK
Puissance d'émission HF / Portée	max. 25 mW (14 dBm) / 1000 m, champ libre
Nombre de dispositifs sans fil	160
Nombre de partitions	40
Nombre d'utilisateurs	51
Nombre d'événements	> 10.000
Communication	Ethernet: 1 GbE LAN SSU/TLS Réseau mobile (sauvegarde) : 3G UMTS / 4G LTE SMS & Appel téléphonique : 2G GSM
Alimentation	Primaire : AC 220V / 50Hz Secondaire : Batterie LiPo 7,4V / 6.000mAh
Type d'alimentation électrique	Type A, Alimentation électrique conforme selon EN50131-1 + A3 et EN50131-6 + A1
Durée de l'alimentation de secours	> 12 h selon EN 50131-1+A3:2020 Grade 2
Surveillance anti-sabotage	oui, (1x interrupteur d'arrachement de mur)
Période de la supervision	900 - 3600 s (défaut 3600 s)
Degré de sécurité	Grade 2 (EN 50131-1+ A3:2020)
Normes des installations de détection d'intrusions et de cambriolages	conforme aux normes EN 50131-1+A3:2020, EN 50131-3:2009, et EN 50131-5-3:2017 Degré de sécurité 2 pour une installation conforme.
Directives européennes	RED : 2014/53/UE, RoHS : 2011/65/UE + 2015/863, Sécurité générale : 2001/95/CE

Attributen	Technische gegevens
Afmeting (b x h x d)	242 x 190 x 45 mm
Gewicht	950 g (met batterij)
Bedrijfstemperatuur	-10 °C tot +40 °C
Milieuklasse	II (EN 50131-1 + A3:2020)
Luchtvochtigheid, max.	max. 85% RH (Relatieve vochtigheid)
Aansluitingen	AC-aansluiting (L/N), RJ45 (LAN), SATA-3.0-aansluiting, SIM-kaartsleuf (Nano-Sim), Micro-SD-kaartsleuf
Ingangen / Uitgangen	4 Melder-Ingangen (NC/NO) potentiaalvrij 1 Relaisuitgang (NC/COM/NO)
BUS-Interface	(GND / +V / B / A) Kabellengte max. 200m
Statusweergave	Status-LED (voeding, internet, communicatie, systeemstatus)
Toetsen	Herstartknop, Resetknop, Netwerk reset, batterijwissel
Frequentie / modulatie	868.0 - 868.6 MHz / GFSK
HF zendvermogen / reikwijdte	max. 25 mW (14 dBm) / 1000 m in open veld
Aantal draadloze apparaten	160
Aantal partities	40
Aantal gebruikers	51
Aantal gebeurtenissen	> 10.000
Communicatie	Ethernet: 1GbE LAN SSL/TLS Mobiel netwerk (back-up): 3G UMTS / 4G LTE SMS & Telefoontje: 2G GSM
Bedrijfsspanning	Primair: AC 220V / 50Hz Secundair: LiPo batterij 7,4V / 6.000mAh
Type voeding	Type A, Voeding conform EN 50131-1:2006 + A3 en EN 50131-6 + A1
Tijd back-up batterij	> 12 uur volgens EN 50131-1+A3:2020 graad 2
Sabotagebeveiliging	ja, (fix wandschakelaar)
Supervisietijd	900 - 3600 s (standaard 3600 s)
Veiligheidsgraad	Graad 2 (EN 50131-1 + A3:2020)
Normen voor inbraak- en overvalmeldinstallaties	voldoet aan EN 50131-1+A3:2020, EN 50131-3:2009, en EN 50131-5-3:2017 veiligheidsgraad 2 bij correcte installatie.
EG-richtlijnen	RED: 2014/53/EU, RoHS: 2011/65/EU + 2015/863, Algemene veiligheid: 2001/95/EG

Für weitere Hilfe steht unser Support-Team für Sie zur Verfügung: [support@abus-sc.com](mailto:support@abus-sc.com)  
 Our Support Team will assist you to help you with any further questions: [support@abus-sc.com](mailto:support@abus-sc.com)  
 Notre équipe d'assistance vous aidera à répondre à toutes vos questions: [support@abus-sc.com](mailto:support@abus-sc.com)  
 Ons supportteam zal je helpen met verdere vragen: [support@abus-sc.com](mailto:support@abus-sc.com)

**ABUS | Security Center GmbH & Co. KG**  
**abus.com**

Linker Kreuthweg 5  
 86444 Affing  
 Germany

Tel: +49 8207 959 90-0  
[sales@abus-sc.com](mailto:sales@abus-sc.com)

